

THE LOTUS ELETRE

ELETRE

PRICE

車両本体価格(消費税10%込価格)

¥15,059,000

POWERTRAIN

112kWh バッテリーパック ●

450kW デュアルモーター 612ps ●

1スピードトランスミッション ●

800V アーキテクチャ ●

AWD(オールホイールドライブ) ●

335kW DC ファーストチャージャー ●

22kW AC オンボードチャージャー ●

DYNAMICS

アジャスタブル回生ブレーキ ●

トルクベクタリング(ブレーキにより作用) ●

5ドライブモード(Range、Tour、Sport、Individual、Off-Road) ●

マルチリンクフロント&リアサスペンション ●

アクティブエアサスペンション ●

連続減衰制御(CDC)ダンパー ●

電動パワーアシストステアリング(メモリー付き4ウェイ) ●

軽量ブレーキディスク ●

グレーブレーキキャリパー(4ピストン) ●

フロントトーイングフック ●

EXTERIOR

カイクグレーエクステリアペイント ●

フレームレスドア ●

キーレスエントリー(フロント&リア) ●

照明付きドアハンドル(フロント&リア) ●

ピンチ防止機能付きワンタッチウィンドウ ●

ヒーター付きウォッシュャージェット ●

グロスブラックアルミルーフ ●

電動調整・可倒式ヒータードアミラー(メモリー付き) ●

自動調光サイドミラー ●

ブラインドスポットインジケーター ●

タッチ式電動充電ポートカバー ●

クロームLOTUSワードマークリアバッジ ●

イエロー&ブラックロータスバッジ ●

WHEELS & TYRES

20インチ 5スポークエアロホイール ●

Michelin Pilot Sport EV 255/50 R20(フロント) 285/45 R20(リア)タイヤ ●

TPMS(タイヤプレッシャーモニタリングシステム) ●

※ ●…標準装備 ▲…選択 金額…オプション設定 -…設定なし

※ 料金は2024年5月16日現在のメーカー希望小売価格(消費税10%込み)です。

※ 価格、主要諸元及び仕様は予告なく変更する場合がございます。

THE LOTUS ELETRE

ELETRE

HEADLIGHTS & LIGHTING

マトリクスLEDヘッドライト	●
ADB(アダプティブドライビングビーム機能)	●
LEDデイトタイムランニングライト	●
オートライト	●
ウェルカムホームライト	●
リアLEDライトストリップ	●
LEDサイドライト、フォグライト、リバーズライト	●
パドルライト	●
照明付バニティミラー	●

INTERIOR

マグネタイトインテリアテーマ	●
自動調光フレームレスリアビューミラー	●
4ウェイ電動調整式ステアリングコラム	●
4ゾーンエアコンディショニング	●
USB Cポート(フロント&リア)	●
NFC ワイヤレス充電	●
フロント電動プリテンションナーリトラクター	●
高さ調整付きフロントシートベルト(4レベル)	●
ヒートッドマルチファンクションステアリングホイール	●
電動調整式フロント&リアエアベント	●
ストレージ(ドアビン、グローブボックス、センターコンソール、トランク床下収納)	●
キーレススタート	●
カップホルダー	●
空気清浄システム	●
スタンダードペダル	●

SEATING

5シーターレイアウト	●
12ウェイ電動調整式フロントシート(メモリー&ドライバークリーティング機能)	●
フロントシートヒーター	●
ISOFIX(リアシート)	●
カップホルダー(センターリアアームレスト)	●
電動調整式リアシートアングル	●
40/20/40分割可倒式リアシート	●

INFOTAINMENT

ヘッドアップディスプレイ(セミAR)	●
15.1インチHD OLEDセンタースクリーン	●
12.6インチデジタルドライバーディスプレイ	●
12.6インチパッセンジャーディスプレイ	●
KEFリファレンスオーディオ(2160W、23スピーカー 3Dサラウンド)	●
ワイヤレス Apple CarPlay / Android Auto	●
Bluetooth	●
8インチTFTスクリーン ※5シーターレイアウトのみ	●
Lotusアプリ(コアパッケージ)	●

※ ●…標準装備 ▲…選択 金額…オプション設定 -…設定なし

※ 料金は2024年5月16日現在のメーカー希望小売価格(消費税10%込み)です。

※ 価格、主要諸元及び仕様は予告なく変更する場合がございます。

THE LOTUS ELETRE

ELETRE

ADAS

アダプティブクルーズコントロール	●
ドライバーモニタリングシステム	●
リア衝突ウォーニング	●
交通標識認識機能	●
フロント&リアクロスストラフィックアラート	●
レーンキープアシスト	●
ブラインドスポット検出	●
パークアシスト(フロント&リア)	●
ビジュアルパークアシスト	●
Lotusインテリジェントダイナミックシャシーコントロール	●

- ※ ●・・・標準装備 ▲・・・選択 金額・・・オプション設定 -・・・設定なし
- ※ 料金は2024年5月16日現在のメーカー希望小売価格(消費税10%込み)です。
- ※ 価格、主要諸元及び仕様は予告なく変更する場合がございます。

THE LOTUS ELETRE

ELETRE

COST OPTIONS - PACKAGE

ロータスダイナミックハンドリングパック

- ロータスインテリジェントアンチロールコントロール ￥1,218,800
- アクティブリアホイールステアリング

コンフォートシートパック

- 前席クッションエクステンション(2ウェイ)
- 前席ヘッドレスト(2ウェイ)
- 前席サイドボルスター(4ウェイ)
- 前席ベンチレーションシート ￥462,000
- 前席マッサージシート
- 後席シートヒーター(5シーターレイアウト)
- 後席ベンチレーションシート(5シーターレイアウト)
- 後席リアヘッドレスト(5シーターレイアウト)

レンジオブティマイゼーションパック

- アクティブリアスポイラー ￥739,200
- サイドカメラ

アクティブエアロパック

- カーボンウイングフラップとエアダム付アクティブリアスポイラー ￥369,600

パーキングパック

- パーキングエマージェンシーブレーキ ￥231,000
- 自立リモートパーキングアシスト

ハイウェイアシストパック

- ハイウェイアシスト&インテリジェントHWA
- 回避操舵サポート
- LiDARシステム ￥554,400
- LiDARウォッシュャー
- LiDAR ON/OFF

カーボンパック

- フロントミッドリップ、リアローワーバンパー、ミラー/カメラハウジング ￥729,300

エクステンデッドカーボンパック

- カーボンパック + フードカウル、フロントローワーバンパー、LH/RHアッパーバンパー、フロントリップスポイラー ￥1,820,500
- ディフューザースキッドプレート、ホイールトリムクラッディング、ドアモールディング

インテリアカーボンパック

- コンソールパネル、ドアスイッチパネル、シートスイッチパネル、インテリアランプコントロールパネル ￥665,500
- シートバックレストパネル、センターアームレストパネル(エグゼクティブパックとの組み合わせ)

※ ●...標準装備 ▲...選択 金額...オプション設定 -...設定なし

※ 料金は2024年5月16日現在のメーカー希望小売価格(消費税10%込み)です。

※ 価格、主要諸元及び仕様は予告なく変更する場合がございます。

THE LOTUS ELETRE

ELETRE

COST OPTIONS - EXTERIOR

グロスブラックアルミルーフ + ブラックルーフレール	¥92,400
ガラスルーフ	¥222,200
インテリジェントガラスルーフ	¥323,400
リアプライバシーガラス(リアウインドスクリーン&サイド)	¥74,800
電動トーンイングバー ※22インチホイール車のみ選択可/電動ハンズフリーオープニングテールゲート同時装着不可	¥202,400
エクステリアペイントカラー(下記より選択)	
・ステラブラック	¥249,700
・アコヤホワイト	¥249,700
・シナバーレッド	¥360,800
・ギャロウェイグリーン	¥360,800
・ブラッサムグレー	¥360,800
・ソーラーイエロー	¥360,800
22インチ 10スポークシルバーダイヤモンドチューンドホイール + Pirelli P-Zeroタイヤ*	¥508,200
22インチ 10スポークグレーダイヤモンドチューンドホイール + Pirelli P-Zeroタイヤ*	¥554,400
22インチ 10スポークグロスブラックホイール + Pirelli P-Zeroタイヤ + Pirelli P-Zeroタイヤ*	¥600,600
22インチ 5スポークグレーダイヤモンドチューンドホイール(カーボンファイバースタート入り) + Pirelli P-Zeroタイヤ*	¥739,200
22インチ 5スポークグロスブラックホイール(カーボンファイバースタート入り) + Pirelli P-Zeroタイヤ*	¥785,400
ブラックブレーキキャリパー(6ピストン) ※22インチホイール車のみ選択可	¥462,000
グリーンブレーキキャリパー(6ピストン) ※22インチホイール車のみ選択可	¥529,100
レッドブレーキキャリパー(6ピストン) ※22インチホイール車のみ選択可	¥529,100
グロスブラックLOTUSワードマークリアバッジ	¥28,600
グロスブラックロータスバッジ	¥64,900

*275/40 R22(フロント) 315/35 R22(リア)

COST OPTIONS - INTERIOR

KEFリファレンスオーディオ(2160W、23スピーカー 3Dサラウンド)	¥674,300
インテリアテーマ(下記より選択)	
・クオーツ	¥554,400
・ジャスパー	¥739,200
・ゴールド	¥739,200
・マラカイト	¥831,600
・ルビー	¥831,600
ライトグレーシートベルト ※クオーツ内装色のみ選択可	¥74,800
レッドシートベルト ※ジャスパー/ルビー内装色のみ選択可	¥74,800
ライトグレートライカラーシートベルト ※マグネタイト/クオーツ内装色のみ選択可	¥74,800
ダークトライカラーシートベルト ※マグネタイト/ジャスパー/ゴールド/マラカイト内装色のみ選択不可	¥74,800
ダークグレースアルカンタラステアリングホイール(ダークスチールブルーアクセント) ※マグネタイト/クオーツ内装色のみ選択可	¥102,300
チャコールアルカンタラステアリングホイール(ダークスチールブルーアクセント) ※ジャスパー/ゴールド/マラカイト/ルビー内装色のみ選択可	¥102,300
アンビエントライト(設定可)	¥129,800
イルミネーションサイドシル	¥89,100
スポーツペダル	¥23,100

- ※ ●…標準装備 ▲…選択 金額…オプション設定 -…設定なし
- ※ 料金は2024年5月16日現在のメーカー希望小売価格(消費税10%込み)です。
- ※ 価格、主要諸元及び仕様は予告なく変更する場合がございます。

THE LOTUS ELETRE

EXTERIOR COLOURS



Kaimu Grey カイムグレー ●標準装備



Stellar Black ステラブラック



Akoya White アコヤホワイト



Cinnabar Red シナバーレッド



Galloway Green ギャロウェイグリーン



Blossom Grey ブラッサムグレー



Solar Yellow ソーラーイエロー

THE LOTUS ELETRE

WHEELS



20インチ 5スポークエアロホイール ●標準装備
+ 4ピストングレーブレーキキャリパー



22インチ 10スポークシルバーダイヤモンドチューンドホイール



22 インチ 10スポークグレーダイヤモンドチューンドホイール



22インチ 10スポークグロスブラックホイール



22インチ 5スポークグレーダイヤモンドチューンドホイール
+ カーボンファイバーインサート入り



22インチ 5スポークグロスブラックホイール
+ カーボンファイバーインサート入り

THE LOTUS ELETRE

BRAKE AND CALIPERS



グレーブレーキキャリパー(20インチホイールのみ、19インチ軽量ブレーキディスク) ●標準装備



LIGHTWEIGHT BRAKE DISCS WITH 6-PISTON CALIPERS (BLACK)

6-piston brakes feature a dual-cast composite brake disc which provides reduction in weight and improves comfort during braking



ブラックブレーキキャリパー(22インチホイール対応、21インチ軽量ブレーキディスク)

(6ピストンブレーキは、軽量化と制動時の快適性を向上させるデュアルキャスト・コンポジット・ブレーキディスクを採用)



LIGHTWEIGHT BRAKE DISCS WITH 6-PISTON CALIPERS (GREEN)

6-piston brakes feature a dual-cast composite brake disc which provides reduction in weight and improves comfort during braking



グリーンブレーキキャリパー(22インチホイール対応、21インチ軽量ブレーキディスク)

(6ピストンブレーキは、軽量化と制動時の快適性を向上させるデュアルキャスト・コンポジット・ブレーキディスクを採用)



LIGHTWEIGHT BRAKE DISCS WITH 6-PISTON CALIPERS (RED)

6-piston brakes feature a dual-cast composite brake disc which provides reduction in weight and improves comfort during braking



レッドブレーキキャリパー(22/23インチホイール対応、21インチ軽量ブレーキディスク)

(6ピストンブレーキは、軽量化と制動時の快適性を向上させるデュアルキャスト・コンポジット・ブレーキディスクを採用)

THE LOTUS ELETRE

EXTERIOR TRIM



カーボンパック

(フロントリップスポイラー、ロアリアディフューザー、サイドミラーケース)



エクステンデッドカーボンパック

(フロントリップスポイラー、ロアリアディフューザー、サイドミラーケース、ボンネットパネル、フロントバンパーミッド&ロアパネル、ホイールライナー、ドアパネル、リアバンパーバ)



THE LOTUS ELETRE

INTERIOR THEME



MAGNETITE

Grey Nappa leather, dark grey seat belts, smoked grey laser cut wood décor, heated dark grey leather steering wheel with gold accents

マグネタイトインテリア ●標準装備

(グレーナッパレザー、ダークグレーシートベルト、スモークグレーレーザーカットウッドデコール、ヒーター付きゴールドアクセントチャコールレザーステアリングホイール)

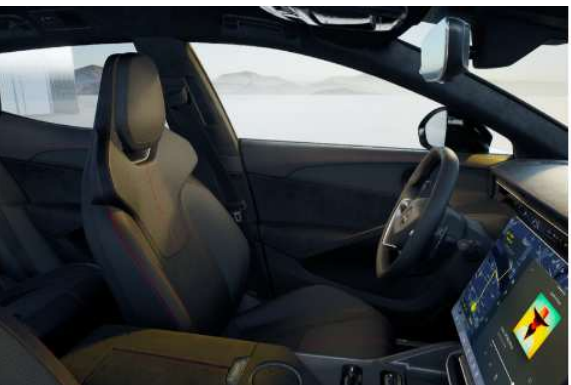


QUARTZ

White and yellow piping accents, dark grey seat belts, silver aluminium décor dark grey leather steering wheel with dark steel blue accents

クォーツインテリア

(ホワイト&イエローのパイピングアクセント、ダークグレーシートベルト、シルバーアルミニウムデコール、ダークスチールブルーアクセントチャコールレザーステアリングホイール)



JASPER

Charcoal / red Nappa leather, charcoal seatbelts, carbon fibre décor, heated charcoal leather steering wheel with dark blue steel accents

ジャスパーインテリア

(チャコール/レッドナッパレザー、チャコールシートベルト、カーボンファイバーデコール、ヒーター付きダークブルースチールアクセントチャコールレザーステアリングホイール)

THE LOTUS ELETRE

INTERIOR THEME



GOLD

Tan / charcoal Nappa leather, charcoal seatbelts, laser cut ivory oak wood décor, heated charcoal leather steering wheel with gold accents

ゴールドインテリア

(タン/チャコールナツパレザー、チャコールシートベルト、レーザーカットアイボリーオークウッドデコール、ヒーター付きゴールドアクセントチャコールレザーステアリングホイール)



MALACHITE

Green / charcoal Nappa leather, charcoal seat belts, carbon black décor, heated green leather steering wheel with dark blue steel accents

マラカイトインテリア

(グリーン/チャコールナツパレザー、チャコールシートベルト、カーボンブラックデコール、ヒーター付きダークブルースチールアクセントグリーンレザーステアリングホイール)



RUBY

Red / charcoal Nappa leather, charcoal seatbelts, steel blue brushed aluminium décor, heated charcoal leather steering wheel with dark blue steel accents

ルビーインテリア

(レッド/チャコールナツパレザー、チャコールシートベルト、スティールブルーブラッシュドアルミデコール、ヒーター付きダークブルースチールアクセントチャコールレザーステアリングホイール)

THE LOTUS ELETRE

SEATING



5シーターレイアウト ●標準装備

(パワーアジャスタブルフロントシート(8ウェイ)、前席ヘッドレスト一体型、前席シートヒーター(クッションと背もたれ)、前席パワーランバーサポート(4ウェイ)、前席メモリー&運転席グリーティング機能、後席マニュアルヘッドレスト(2ウェイ)、後席外側にISOFIX、リアセンターアームレストカップホルダー2個、40/20/40分割可倒式リアシート、5シートレイアウト用8インチTFTスクリーン)



コンフォートシートパック

(パワーアジャスタブルフロントシート(8ウェイ)、前席ヘッドレスト一体型、前席シートヒーター(クッションと背もたれ)、前席パワーランバーサポート(4ウェイ)、前席メモリー&運転席グリーティング機能、後席マニュアルヘッドレスト(2ウェイ)、後席外側にISOFIX、リアセンターアームレストカップホルダー2個、40/20/40分割可倒式リアシート、5シートレイアウト用8インチTFTスクリーン、前席クッションエクステンション(2ウェイ)、前席2ウェイパワースリーピングヘッド、サイドボルスター調整(4ウェイ)、前席ベンチレーションシート(クッションと背もたれ)、フロントマッサージシート(6モード)、リヤシートヒーター、リヤベンチレーションシート、リヤスリーピングヘッドレスト(2ウェイ))

THE LOTUS ELETRE

SEAT BELTS



ライトグレーシートベルト ※クオーツ内装色のみ選択可



レッドシートベルト ※ジャスパー/ルビー内装色のみ選択可



ライトグレートライカラーシートベルト ※マグネタイト/クオーツ内装色のみ選択可



ダークライカラーシートベルト ※マグネタイト/ジャスパー/ゴールド/マラカイト内装色のみ選択不可

STEERING WHEEL



ダークグレーアルカンタラステアリングホイール(ダークスチールブルーアクセント) ※マグネタイト/クオーツ内装色のみ選択可



チャコールアルカンタラステアリングホイール(ダークスチールブルーアクセント) ※ジャスパー/ゴールド/マラカイト/ルビー内装色のみ選択可

THE LOTUS ELETRE

INTERIOR TRIM



INTERIOR CARBON PACK

The interior carbon pack finishes the console panel, door switch panels, seat switch panels, interior lamp control panel, seat backrest panel and central armrest panel (in conjunction with the executive pack) in carbon fibre.

インテリアカーボンパック

(コンソールパネル、ドアスイッチパネル、シートスイッチパネル、インテリアランプコントロールパネル、シートバックレストパネル、センターアームレストパネル(エグゼクティブパックとの組み合わせ))

EXTERIOR MIRRORS



AUTO DIMMING EXTERIOR MIRRORS

Auto dimming mirrors detect and dim glare from headlights allowing the driver a clearer view of objects behind.

自動調光エクステリアミラー ●標準装備

(ヘッドライトの眩しさを検知して減光するため、ドライバーは後方の物体をはっきりと確認することができます。)



SIDE CAMERAS

Rear-facing cameras replacing glass mirrors, these virtual mirrors offer reduced drag, wind noise and provide better visibility.

サイドカメラ

(ガラスミラーに代わる後方カメラにより、空気抵抗や風切り音を低減し、視界を確保します。)

THE LOTUS ELETRE



KEF REFERENCE AUDIO SYSTEM ENABLED WITH DOLBY ATMOS

KEF Reference Audio delivers a 3D Sound System offering 2160 watts of immersive sound through 23 speakers featuring KEFS Uni-Q® driver array and Uni-Core subwoofer. To make the most of the optimally positioned speakers, listeners can also experience sound in their Lotus car like

REMOVE

ドルビーアトモス対応KEFリファレンスオーディオシステム

(KEFS Uni-Q®ドライバーアレイとUni-Coreサブウーファーを搭載した23個のスピーカーを通して、2160ワットの臨場感あふれるサウンドを提供する3Dサウンドシステムです。Dolby Atmosを使えば、より奥行きのある、細部まで明瞭な、より没入感のあるサウンド体験を楽しむことができます。)



プライバシーガラス



電動トローイングバー



グロスブラックアルミルーフ ● 標準装備



グロスブラックアルミルーフ + ブラックルーフレール



ガラスルーフ

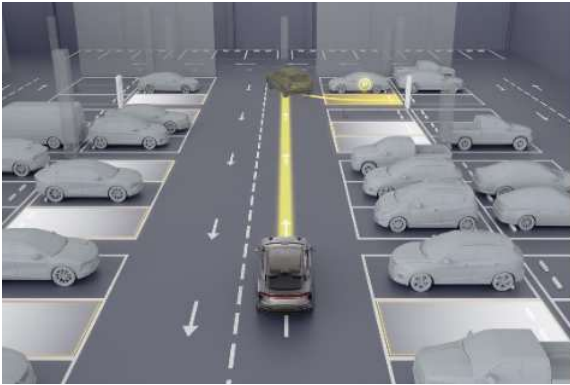


インテリジェントガラスルーフ

(全光線透過モードと白色噴霧モードの間で10段階に調整可能。紫外線を99%カットしながら断熱性を高めます。)

THE LOTUS ELETRE

Driving Aids - Cost Options



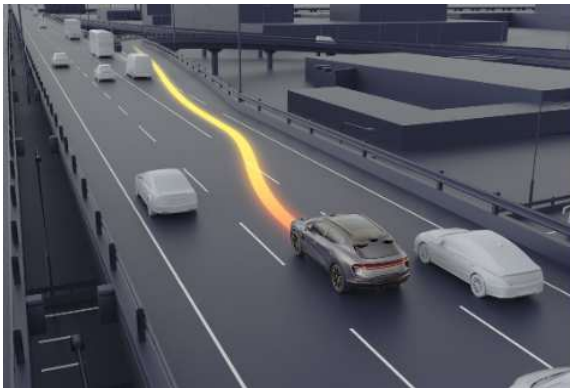
PARKING PACK

The system can automatically detect parking spaces. When the system detects that the space meets the parking requirements, the driver can remotely activate this function through the vehicle or smartphone app. The system will take over the steering, forward and reverse operations of the vehicle to complete the parking.

ADD

パーキングパック

(自動的に駐車スペースを検出することができます。システムが駐車条件を満たすスペースを検出すると、ドライバーは車両またはスマートフォンアプリからリモートでこの機能を作動させることができます。システムが車両のステアリング、前進、後退操作を代行し、駐車を完了します。)



HIGHWAY ASSIST PACK

Using Eletres advanced five-fold perception system and powerful Dual Orin-X chipset to analyse the environment and support navigating obstacles and responding to potential hazards before they can take place and enables for full autonomous driving once available in the UK (requires software over the air updates)

ADD

ハイウェイアシストパック

(先進的な5重知覚システムと強力なデュアルOrin-Xチップセットを使用して、環境を分析し、障害物をナビゲートし、潜在的な危険に事前に対応します。)

モデル名	ELETRE	
全長	5,103mm	
全幅	2,019mm(ドアミラー除く)	
全高	1,630mm(20インチホイール装着車) / 1,636mm(22インチホイール装着車)	
ホイールベース	3,019mm	
トレッド 前/後	1,708mm / 1,720mm(20インチホイール装着車) 1,706mm / 1,684mm(22インチホイール装着車)	
最低地上高	187mm(20インチホイール装着車) / 194mm(22インチホイール装着車)	
車両重量	2,565kg(vehicle unladen mass) ※(ドライバー75kg含む)	
乗車定員	5名	
バッテリー種類	リチウムイオン電池	
バッテリー総電圧	800V	
バッテリー総電力量	112kWh	
モーター	デュアルモーター ELETRE 450	
最高出力	450kW (612ps)	
最大トルク	710N・m (72.4kgf・m)	
最高速度	258km/h ※	
0-100km加速	4.5s ※	
ステアリング形式	電動パワーアシストステアリング	
トランスミッション	1スピードトランスミッション	
駆動方式	AWD(オールホイールドライブ)	
航続距離	490 - 600km(WLTP)	
サスペンション形式	前 / 後	マルチリンクフロント&リアサスペンション
	前 / 後	連続減衰制御(CDC)ダンパー
	前 / 後	コイルスプリング
ブレーキ形式	前	ロータスアルミ固定キャリパー - 4ピストン(フロント)
	後	ロータスアルミフローティングキャリパー(リア)
	前	鋳鉄ローターブレーキディスク(フロント)
	後	鋳鉄ローターブレーキディスク(リア)
タイヤ	Michelin Pilot Sport EV	
タイヤサイズ	前:255/50 R20 後:285/45 R20	
ホイールサイズ	前:8.5J × 20 後:9.5J × 20	
シャーシ	アルミニウムモノコック(高張カスチール強化、アルミニウムフロント&リアサブフレーム)	
ボディ	アルミニウム	
ラゲージルーム容量	フロント	46L
	リア	688L(5シーター) / 1532L(5シーター、後席収納時)

※諸元数値は、イギリス本国発表値を基にしています。

※上記は2024年5月16日現在の目標となり、今後数値や装備に変更が生じる可能性があります。