

# THE LOTUS ELETRE S

# ELETRE

## PRICE

車両本体価格(消費税10%込価格)

¥23,320,000

## POWERTRAIN

112kWh バッテリーパック ●

450kW デュアルモーター 612ps ●

1スピードトランスミッション ●

800V アーキテクチャ ●

AWD(オールホイールドライブ) ●

335kW DC ファーストチャージャー ●

22kW AC オンボードチャージャー ●

## DYNAMICS

アジャスタブル回生ブレーキ ●

トルクベクタリング(ブレーキにより作用) ●

5ドライブモード(Range、Tour、Sport、Individual、Off-Road) ●

マルチリンクフロント&リアサスペンション ●

アクティブエアサスペンション ●

連続減衰制御(CDC)ダンパー ●

電動パワーアシストステアリング(メモリー付き4ウェイ) ●

軽量ブレーキディスク ●

ブラックブレーキキャリパー ●

フロントトローイングフック ●

## EXTERIOR

カイクグレーエクステリアペイント ●

フレームレスドア ●

キーレスエントリー(フロント&リア) ●

照明付きドアハンドル(フロント&リア) ●

電動ハンズフリーオープニングテールゲート ●

ピンチ防止機能付きワンタッチウィンドウ ●

ヒーター付きウォッシュャージェット ●

グロスブラックアルミルーフ + ブラックルーフレール ●

電動調整・可倒式ヒートッドアミラー(メモリー付き) ●

自動調光サイドミラー ●

ブラインドスポットインジケーター ●

タッチ式電動充電ポートカバー ●

ロータスアクティブエアロ ●

— フロントグリル、フローティングスプリットルーフスポイラー、リアスポイラー、LiDARシステム ●

リアプライバシーガラス(リアウインドスクリーン&サイド) ●

ソフトドアクローズ ●

クロームLotusリアバッジ ●

## WHEELS & TYRES

22インチ 10スポークグレーダイヤモンドチューンドホイール ●

Pirelli P-Zero 275/40(フロント) 315/35(リア)タイヤ ●

TPMS(タイヤプレッシャーモニタリングシステム) ●

※ ●…標準装備 ▲…選択 金額…オプション設定 —…設定なし

※ 料金は2023年9月1日現在のメーカー希望小売価格(消費税10%込み)です。

※ 価格、主要諸元及び仕様は予告なく変更する場合がございます。

# THE LOTUS ELETRE S

# ELETRE S

## HEADLIGHTS & LIGHTING

マトリクスLEDヘッドライト	●
ADB(アダプティブドライビングビーム機能)	●
LEDデイトタイムランニングライト	●
オートライト	●
ウェルカムホームライト	●
リアLEDライトストリップ	●
LEDサイドライト、フォグライト、リバーズライト	●
パドルライト	●
照明付バニティーミラー	●
アンビエントライト(設定可)	●

## INTERIOR

マグネタイトインテリアテーマ	●
自動調光フレームレスリアビューミラー	●
4ウェイ電動調整式ステアリングコラム	●
4ゾーンエアコンデショニング	●
USB Cポート(フロント&リア)	●
NFC ワイヤレス充電	●
イルミネーションサイドシル	●
フロント電動プリテンションナーリトラクター	●
高さ調整付きフロントシートベルト(4レベル)	●
ヒートッドマルチファンクションステアリングホイール	●
電動調整式フロント&リアエアベント	●
ストレージ(ドアビン、グローブボックス、センターコンソール、トランク床下収納)	●
キーレススタート	●
カップホルダー	●
空気清浄システム	●

## SEATING

5シーターレイアウト	●
12ウェイ電動調整式フロントシート(メモリー&ドライバークリーティング機能)	●
フロントシートヒーター	●
ISOFIX(リアシート)	●
カップホルダー(センターリアアームレスト)	●
電動調整式リアシートアングル	●
40/20/40分割可倒式リアシート	●

## INFOTAINMENT

ヘッドアップディスプレイ(セミAR)	●
15.1インチHD OLEDセンタースクリーン	●
12.6インチデジタルドライバーディスプレイ	●
12.6インチパッセンジャーディスプレイ	●
KEFリファレンスオーディオ(2160W、23スピーカー 3Dサラウンド)	●
ワイヤレス Apple CarPlay / Android Auto	●
Bluetooth	●
8インチTFTスクリーン ※5シーターレイアウトのみ	●
Lotusアプリ(コアパッケージ)	●

※ ●・・・標準装備 ▲・・・選択 金額・・・オプション設定 -・・・設定なし

※ 料金は2023年9月1日現在のメーカー希望小売価格(消費税10%込み)です。

※ 価格、主要諸元及び仕様は予告なく変更する場合がございます。

# THE LOTUS ELETRE S

# ELETRE

## ADAS

アダプティブクルーズコントロール	●
ドライバーモニタリングシステム	●
リア衝突ウォーニング	●
交通標識認識機能	●
フロント&リアクロスストラフィックアラート	●
レーンキープアシスト	●
ブラインドスポット検出	●
パークアシスト(フロント&リア)	●
ビジュアルパークアシスト	●
Lotusインテリジェントダイナミックシャシーコントロール	●

## NO COST OPTIONS

20インチ 5スポークエアロホイール + 4ピストングレーブレーキキャリパー	▲
22インチ 10スポークシルバーダイヤモンドチューンドホイール	▲
カラーブレーキキャリパー(下記より選択)	
・ レッド ※カイクグレー/ナトロンレッド/ステラブラック/ソーラーイエロー外装色のみ選択可	▲
・ グリーン ※カイクグレー/ギャロウェイグリーン/ステラブラック/ソーラーイエロー外装色のみ選択可	▲
グロスブラックアルミルーフ	▲

※ ●…標準装備 ▲…選択 金額…オプション設定 -…設定なし

※ 料金は2023年9月1日現在のメーカー希望小売価格(消費税10%込み)です。

※ 価格、主要諸元及び仕様は予告なく変更する場合がございます。

# THE LOTUS ELETRE S

# ELETRE

## COST OPTIONS - PACKAGE

### ロータスダイナミックハンドリングパック

- ロータスインテリジェントアンチロールコントロール ￥1,160,500
- アクティブリアホイールステアリング

### コンフォートシートパック

- パワーアジャスタブルフロントシート(8ウェイ)
- 前席ヘッドレスト一体型
- 前席シートヒーター(クッションと背もたれ)
- 前席パワーランバーサポート(4ウェイ)
- 前席メモリー&運転席グリーティング機能 ￥352,000
- 後席マニュアルヘッドレスト(2ウェイ)
- 後席外側ISOFIX
- リアセンターアームレスト2 カップホルダー(リアセンターアームレスト)
- 40/20/40分割可倒式リアシート
- 5シーターレイアウト用8インチTFTスクリーン
- 前席クッションエクステンション(2ウェイ)

### エクゼクティブシートパック

- パワーアジャスタブルフロントシート(8ウェイ)
- 前席ヘッドレスト一体型
- 前席シートヒーター(クッションと背もたれ)
- 前席パワーランバーサポート(4ウェイ)
- 前席メモリー&運転席グリーティング機能
- 前席クッションエクステンション(2ウェイ) ￥880,000
- 前席2ウェイパワースリーピングヘッドレスト
- サイドボルスター調整(4ウェイ)
- 前席ベンチレーションシート(クッション&背もたれ)
- フロントマッサージシート(6モード)
- 4シーターレイアウト
- 後席チャイルドシートアンカレッジ(4人乗り)

### パーキングパック

- パーキングエマージェンシーブレーキ ￥176,000
- 自立リモートパーキングアシスト

### ハイウェイアシストパック

- ハイウェイアシスト ￥258,500
- 回避操舵サポート
- LiDAR on/off&ウォッシュャー

### カーボンパック

- フロントミッドリップ、リアローワーバンパー、ミラー/カメラハウジング ￥638,000

### エクステンディッドカーボンパック

- カーボンパック + フードカウル、フロントローワーバンパー、LH/RHアッパーバンパー、フロントリップスポイラー ￥1,600,500
- ディフューザースキッドプレート、ホイールトリムクラッディング、ドアモールディング

### インテリアカーボンパック

- コンソールパネル、ドアスイッチパネル、シートスイッチパネル、インテリアランプコントロールパネル ￥638,000
- シートバックレストパネル、センターアームレストパネル(エクゼクティブパックとの組み合わせ)

### セミアニリンレザーパック ※マグネタイト/ジャスパーインテリアテーマのみ選択可

- セミアニリンレザーシート ￥214,500

### フルセミアニリンレザーパック ※ゴールドインテリアテーマのみ選択可

- セミアニリンレザーシート、前後ドアインサート&アームレスト、コンソール&ピラーアームレスト ￥429,000

※ ●…標準装備 ▲…選択 金額…オプション設定 -…設定なし

※ 料金は2023年9月1日現在のメーカー希望小売価格(消費税10%込み)です。

※ 価格、主要諸元及び仕様は予告なく変更する場合がございます。

# THE LOTUS ELETRE S

# ELETRE

## COST OPTIONS - EXTERIOR

パフォーマンスタイヤ(Pirelli P-Zero CORSA) ※22インチホイール車のみ選択可	¥88,000
ガラスルーフ	¥214,500
インテリジェントガラスルーフ	¥308,000
サイドカメラ	¥352,000
電動トローリングバー	¥198,000
エクステリアペイントカラー(下記より選択)	
・ ナトロンレッド + イエロー&ブラックロータスバッジ	¥214,500
・ ギャロウェイグリーン + イエロー&ブラックロータスバッジ	¥214,500
・ ステラブラック + イエロー&ブラックロータスバッジ	¥214,500
・ ブラッサムグレー + ブラックロータスバッジ	¥319,000
・ ソーラーイエロー + ブラックロータスバッジ	¥319,000
22インチ 10スポークグロスブラックホイール	¥264,000
22インチ 5スポークグレーダイヤモンドチューンドホイール(カーボンファイバインサート入り)	¥352,000
22インチ 5スポークグロスブラックホイール(カーボンファイバインサート入り)	¥352,000
23インチ マルチスポークシルバーダイヤモンドチューンドホイール ※Pirelli P-Zeroタイヤのみ	¥528,000
23インチ マルチスポークグレーダイヤモンドチューンドホイール ※Pirelli P-Zeroタイヤのみ	¥572,000
23インチ マルチスポークグロスブラックホイール ※Pirelli P-Zeroタイヤのみ	¥616,000
グロスブラックLotusリアバッジ	¥27,500

## COST OPTIONS - INTERIOR

インテリアテーマ(下記より選択)	
・ クオーツ	¥308,000
・ ルビー ※ギャロウェイグリーン/ソーラーイエロー外装色は選択不可	¥610,500
・ ジャスパー ※ギャロウェイグリーン外装色は選択不可	¥786,500
・ ゴールド ※ブラッサムグレー/ソーラーイエロー外装色は選択不可	¥786,500
・ マラカイト ※ナトロンレッド/ブラッサムグレー/ソーラーイエロー外装色は選択不可	¥874,500
レッドシートベルト ※マグネタイト/クオーツ/ゴールド/マラカイト内装色は選択不可	¥71,500
クラウドシートベルト ※マグネタイト/ルビー/ジャスパー/ゴールド/マラカイト内装色は選択不可	¥71,500
トライカラーブラックシートベルト ※クオーツ/ルビー内装色は選択不可	¥71,500
トライカラークラウドシートベルト ※ルビー/ジャスパー/ゴールド/マラカイト内装色は選択不可	¥71,500
チャコールアルカンタラステアリングホイール(ダークブルースチールアクセント) ※クオーツ内装色は選択不可	¥88,000
ダークグレーアルカンタラステアリングホイール(ダークブルースチールアクセント) ※クオーツ内装色のみ選択可	¥88,000
スポーツペダル	¥22,000

※ ●…標準装備 ▲…選択 金額…オプション設定 -…設定なし

※ 料金は2023年9月1日現在のメーカー希望小売価格(消費税10%込み)です。

※ 価格、主要諸元及び仕様は予告なく変更する場合がございます。

# THE LOTUS ELETRE S

## EXTERIOR COLOURS



Kaimu Grey カイムグレー ●標準装備



Natron Red ナトロンレッド



Galloway Green ギャロウェイグリーン



Stellar Black ステラブラック



Blossom Grey ブラッサムグレー



Solar Yellow ソーラーイエロー

# THE LOTUS ELETRE S

## WHEELS



22インチ 10スポークグレーダイヤモンドチューンドホイール ●標準装備



20インチ 5スポークエアロホイール ▲選択  
+ 4ピストングレーブレーキキャリパー



22インチ 10スポークシルバーダイヤモンドチューンドホイール ▲選択



22インチ 10スポークグロスブラックホイール



22インチ 5スポークグレーダイヤモンドチューンドホイール  
+ カーボンファイバーインサート入り



22インチ 5スポークグロスブラックホイール  
+ カーボンファイバーインサート入り



23インチ マルチスポークシルバーダイヤモンドチューンドホイール



23インチ マルチスポークグレーダイヤモンドチューンドホイール



23インチ マルチスポークグロスブラックホイール

# THE LOTUS ELETRE S

## BRAKE AND CALIPERS



### LIGHTWEIGHT BRAKE DISCS WITH 6-PISTON CALIPERS (BLACK)

6-piston brakes feature a dual-cast composite brake disc which provides reduction in weight and improves comfort during braking



ブラック(22/23インチホイール対応、21インチ軽量ブレーキディスク、全色対応)  
(6ピストンブレーキは、軽量化と制動時の快適性を向上させるデュアルキャスト・コンポジット・ブレーキディスクを採用) ●標準装備



### LIGHTWEIGHT BRAKE DISCS WITH 6-PISTON CALIPERS (RED)

6-piston brakes feature a dual-cast composite brake disc which provides reduction in weight and improves comfort during braking



レッド(22/23インチホイール対応、21インチ軽量ブレーキディスク、カウムグレー/ナトロンレッド/ステラブラック/ソーラーイエロー外装色のみ選択可)  
(6ピストンブレーキは、軽量化と制動時の快適性を向上させるデュアルキャスト・コンポジット・ブレーキディスクを採用) ▲選択

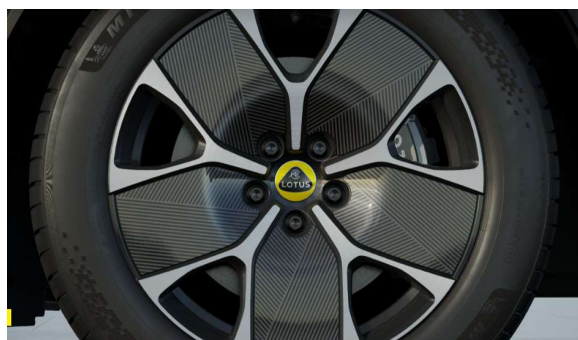


### LIGHTWEIGHT BRAKE DISCS WITH 6-PISTON CALIPERS (GREEN)

6-piston brakes feature a dual-cast composite brake disc which provides reduction in weight and improves comfort during braking



グリーン(22/23インチホイール対応、21インチ軽量ブレーキディスク、カウムグレー/ギャロウェイグリーン/ステラブラック/ソーラーイエロー外装色のみ選択可)  
(6ピストンブレーキは、軽量化と制動時の快適性を向上させるデュアルキャスト・コンポジット・ブレーキディスクを採用) ▲選択



グレー(20インチホイールのみ、19インチ軽量ブレーキディスク、全色選択可) ▲選択



# THE LOTUS ELETRE S

## EXTERIOR TRIM



カーボンパック  
(フロントリップスポイラー、ロアリアディフューザー、サイドミラーケース)



エクステンデッドカーボンパック  
(フロントリップスポイラー、ロアリアディフューザー、サイドミラーケース、ボンネットパネル、フロントバンパーミッド&ロアパネル、ホイールライナー、ドアパネル、リアバンパーバ)



# THE LOTUS ELETRE S

## INTERIOR THEME



### MAGNETITE

Grey Nappa leather, dark grey seat belts, smoked grey laser cut wood décor, heated dark grey leather steering wheel with gold accents

#### マグネタイトインテリア ●標準装備

(グレーナッパレザー、ダークグレーシートベルト、スモークグレーレーザーカットウッドデコール、ヒーター付きゴールドアクセントダークグレーレザーステアリングホイール)



### QUARTZ

White and yellow piping accents, dark grey seat belts, silver aluminium décor dark grey leather steering wheel with dark steel blue accents

#### クォーツインテリア

(ホワイト&イエローのパイピングアクセント、ダークグレーシートベルト、シルバーアルミニウムデコール、ダークスチールブルーアクセントダークグレーレザーステアリングホイール)



### RUBY

Red / charcoal Nappa leather, charcoal seatbelts, steel blue brushed aluminium décor, heated charcoal leather steering wheel with dark blue steel accents

#### ルビーインテリア ※ギャロウェイグリーン/ソーラーイエロー外装色は選択不可

(レッド/チャコールナッパレザー、チャコールシートベルト、スチールブルーブラッシュドアルミデコール、ヒーター付きダークブルースチールアクセントチャコールレザーステアリングホイール)

# THE LOTUS ELETRE S

## INTERIOR THEME



### JASPER

Charcoal / red Nappa leather, charcoal seatbelts, carbon fibre décor, heated charcoal leather steering wheel with dark blue steel accents

ジャスパーインテリア ※ギャロウェイグリーン外装色は選択不可  
(チャコール/レッドナッパレザー、チャコールシートベルト、カーボンファイバーデコール、ヒーター付きダークブルースチールアクセントチャコールレザーステアリングホイール)



### GOLD

Tan / charcoal Nappa leather, charcoal seatbelts, laser cut ivory oak wood décor, heated charcoal leather steering wheel with gold accents

ゴールドインテリア ※ブラッサムグレー/ソーラーイエロー外装色は選択不可  
(タン/チャコールナッパレザー、チャコールシートベルト、レーザーカットアイボリーオークウッドデコール、ヒーター付きゴールドアクセントチャコールレザーステアリングホイール)



### MALACHITE

Green / charcoal Nappa leather, charcoal seat belts, carbon black décor, heated green leather steering wheel with dark blue steel accents

マラカイトインテリア ※ナトロンレッド/ブラッサムグレー/ソーラーイエロー外装色は選択不可  
(グリーン/チャコールナッパレザー、チャコールシートベルト、カーボンブラックデコール、ヒーター付きダークブルースチールアクセントグリーンレザーステアリングホイール)

# THE LOTUS ELETRE S

## SEATING



### 5 SEAT CONFIGURATION

The standard seat configuration includes:

- Power adjustable front seats (8-way)
- Integrated front seat headrests
- Heated front seats (cushion and back)
- Front seats power lumbar support (4-way)
- Memory front seats and driver seat greeting function
- Rear seats manual headrest (2-way)
- ISOFIX on outer rear seats

#### 5シーターレイアウト ●標準装備

(パワーアジャスタブルフロントシート(8ウェイ)、前席ヘッドレスト一体型、前席シートヒーター(クッションと背もたれ)、前席パワーランバーサポート(4ウェイ)、前席メモリー&運転席グリーティング機能、後席マニュアルヘッドレスト(2ウェイ)、後席外側にISOFIX、リアセンターアームレストカップホルダー2個、40/20/40分割可倒式リアシート、5シートレイアウト用8インチTFTスクリーン)



### COMFORT SEAT PACK

\*The Comfort Seat Pack features:

- Power adjustable front seats (8-way)
- Integrated front seat headrests
- Heated front seats (cushion and back)
- Front seats power lumbar support (4-way)
- Memory front seats and driver seat greeting function
- Rear seats manual headrest (2-way)
- ISOFIX on outer rear seats

#### コンフォートシートパック

(パワーアジャスタブルフロントシート(8ウェイ)、前席ヘッドレスト一体型、前席シートヒーター(クッションと背もたれ)、前席パワーランバーサポート(4ウェイ)、前席メモリー&運転席グリーティング機能、後席マニュアルヘッドレスト(2ウェイ)、後席外側にISOFIX、リアセンターアームレストにカップホルダー2個、40/20/40分割可倒式リアシート、5シートレイアウト用8インチTFTスクリーン、前席クッションエクステンション(2ウェイ)、前席2ウェイパワースリーピングヘッド)



### EXECUTIVE SEAT PACK

\*The Executive Seat Pack features:

- Power adjustable front seats (8-way)
- Integrated front seat headrests
- Heated front seats (cushion and back)
- Front seats power lumbar support (4-way)
- Memory front seats and driver seat greeting function
- Front seats cushion extension (2-way)
- Front seat 2-way power sleeping headrests

#### エクゼクティブシートパック

(パワーアジャスタブルフロントシート(8ウェイ)、前席ヘッドレスト一体型、前席シートヒーター(クッションと背もたれ)、前席パワーランバーサポート(4ウェイ)、前席メモリー&運転席グリーティング機能、前席クッションエクステンション(2ウェイ)、前席2ウェイパワースリーピングヘッドレスト、サイドボルスター調整(4ウェイ)、前席ベンチレーションシート(クッション&背もたれ)、フロントマッサージシート(6モード)、4シートレイアウト、後席チャイルドシートアンカレッジ(4人乗り))

# THE LOTUS ELETRE S

## SEAT BELTS



レッドシートベルト

※マグネタイト/クォーツ/ゴールド/マラカイト内装色は選択不可



クラウドシートベルト

※マグネタイト/ルビー/ジャスパー/ゴールド/マラカイト内装色は選択不可



トライカラーブラックシートベルト

※クォーツ/ルビー内装色は選択不可



トライカラークラウドシートベルト

※ルビー/ジャスパー/ゴールド/マラカイト内装色は選択不可

## STEERING WHEEL



チャコールアルカンタラステアリングホイール(ダークブルースチールアクセント) ※クォーツ内装色は選択不可



ダークグレーアルカンタラステアリングホイール(ダークブルースチールアクセント) ※クォーツ内装色のみ選択可

# THE LOTUS ELETRE S

## INTERIOR TRIM



### INTERIOR CARBON PACK

The interior carbon pack finishes the console panel, door switch panels, seat switch panels, interior lamp control panel, seat backrest panel and central armrest panel (in conjunction with the executive pack) in carbon fibre.

### インテリアカーボンパック

(コンソールパネル、ドアスイッチパネル、シートスイッチパネル、インテリアランプコントロールパネル、シートバックレストパネル、センターアームレストパネル(エグゼクティブパックとの組み合わせ))

## EXTERIOR MIRRORS



### AUTO DIMMING EXTERIOR MIRRORS

Auto dimming mirrors detect and dim glare from headlights allowing the driver a clearer view of objects behind.

### 自動調光エクステリアミラー ●標準装備

(ヘッドライトの眩しさを検知して減光するため、ドライバーは後方の物体をはっきりと確認することができます。)



### SIDE CAMERAS

Rear-facing cameras replacing glass mirrors, these virtual mirrors offer reduced drag, wind noise and provide better visibility.

### サイドカメラ

(ガラスミラーに代わる後方カメラにより、空気抵抗や風切り音を低減し、視界を確保します。)

# THE LOTUS ELETRE S



## KEF REFERENCE AUDIO SYSTEM ENABLED WITH DOLBY ATMOS

KEF Reference Audio delivers a 3D Sound System offering 2160 watts of immersive sound through 23 speakers featuring KEFS Uni-Q® driver array and Uni-Core subwoofer. To make the most of the optimally positioned speakers, listeners can also experience sound in their Lotus car like

REMOVE

ドルビーアトモス対応KEFリファレンスオーディオシステム ●標準装備

(KEFS Uni-Q®ドライバーアレイとUni-Coreサブウーファーを搭載した23個のスピーカーを通して、2160ワットの臨場感あふれるサウンドを提供する3Dサウンドシステムです。Dolby Atmosを使えば、より奥行きのある、細部まで明瞭な、より没入感のあるサウンド体験を楽しむことができます。)



プライバシーガラス

●標準装備



電動トローイングバー



グロスブラックアルミルーフ + ブラックルーフレール

●標準装備



グラスルーフ



## INTELLIGENT GLASS ROOF

The Intelligent Glass Roof can be adjusted through 10 incremental levels between full light transmission and white atomization modes. The intelligent Glass Roof improves heat insulation while blocking 99% of UV rays.

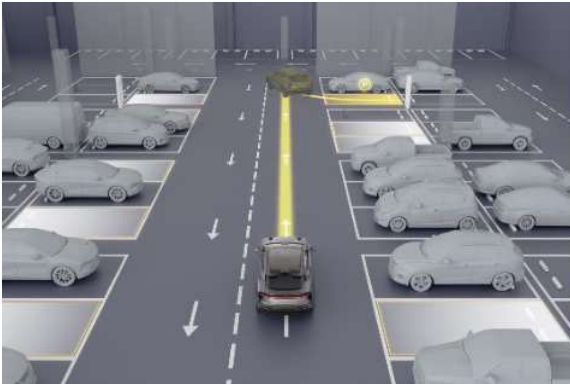
ADD

インテリジェントグラスルーフ

(全光線透過モードと白色噴霧モードの間で10段階に調整可能。紫外線を99%カットしながら断熱性を高めます。)

# THE LOTUS ELETRE S

## Driving Aids - Cost Options



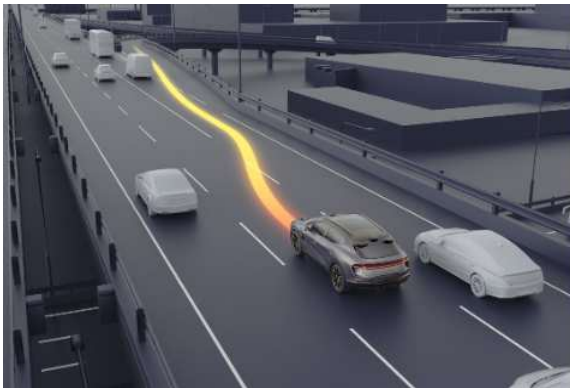
### PARKING PACK

The system can automatically detect parking spaces. When the system detects that the space meets the parking requirements, the driver can remotely activate this function through the vehicle or smartphone app. The system will take over the steering, forward and reverse operations of the vehicle to complete the parking.

ADD

### パーキングパック

(自動的に駐車スペースを検出することができます。システムが駐車条件を満たすスペースを検出すると、ドライバーは車両またはスマートフォンアプリからリモートでこの機能を作動させることができます。システムが車両のステアリング、前進、後退操作を代行し、駐車を完了します。)



### HIGHWAY ASSIST PACK

Using Eletres advanced five-fold perception system and powerful Dual Orin-X chipset to analyse the environment and support navigating obstacles and responding to potential hazards before they can take place and enables for full autonomous driving once available in the UK (requires software over the air updates)

ADD

### ハイウェイアシストパック

(先進的な5重知覚システムと強力なデュアルOrin-Xチップセットを使用して、環境を分析し、障害物をナビゲートし、潜在的な危険に事前に対応します。)



モデル名	ELETRE S	
全長	5,103mm	
全幅	2,060mm(ドアミラー収納時) 2,002mm(ERMD電動リバーズミラーディスプレイ収納時)	
全高	1,630mm(20インチホイール装着車) / 1,636mm(22/23インチホイール装着車)	
ホイールベース	3,019mm	
トレッド 前/後	1,706mm / 1,684mm(22/23インチホイール装着車)	
最低地上高	187mm(20インチホイール装着車) / 194mm(22/23インチホイール装着車)	
車両重量	2,595kg(vehicle unladen mass) ※(ドライバー75kg含む)	
乗車定員	5名(4名はオプション)	
バッテリー種類	リチウムイオン電池	
バッテリー総電圧	800V	
バッテリー総電力量	112kWh	
モーター	デュアルモーター ELETRE 450	
最高出力	450kW (612ps)	
最大トルク	710N・m (72.4kgf・m)	
最高速度	258km/h ※	
0-100km加速	4.5s ※	
ステアリング形式	電動パワーアシストステアリング	
トランスミッション	1スピードトランスミッション	
駆動方式	AWD(オールホイールドライブ)	
航続距離	600km(WLTP)	
サスペンション形式	前 / 後	マルチリンクフロント&リアサスペンション
	前 / 後	連続減衰制御(CDC)ダンパー
	前 / 後	コイルスプリング
ブレーキ形式	前	ロータスアルミ固定キャリパー - 6ピストン(フロント)
	後	ロータスアルミ固定キャリパー - 4ピストン(リア)
	前	鋳鉄ローターブレーキディスク(フロント)
	後	鋳鉄ローターブレーキディスク(リア)
タイヤ	Pirelli P Zero	
タイヤサイズ	前:275/40 後:315/35	
ホイールサイズ	前:9.0J × 22 後:11.0J × 22	
シャーシ	アルミニウムモノコック(高張カスチール強化、アルミニウムフロント&リアサブフレーム)	
ボディ	アルミニウム	
ラゲージルーム容量	フロント	46L
	リア	611L(4シーター) / 688L(5シーター) / 1532L(5シーター、後席収納時)

※諸元数値は、イギリス本国発表値を基にしています。

※上記は2023年9月1日現在の目標となり、今後数値や装備に変更が生じる可能性があります。