

THE LOTUS ELETRE S

ELETRE

PRICE

車両本体価格(消費税10%込価格)

¥18,161,000

POWERTRAIN

112kWh バッテリーパック ●

450kW デュアルモーター 612ps ●

1スピードトランスミッション ●

800V アーキテクチャ ●

AWD(オールホイールドライブ) ●

335kW DC ファーストチャージャー ●

22kW AC オンボードチャージャー ●

DYNAMICS

アジャスタブル回生ブレーキ ●

トルクベクタリング(ブレーキにより作用) ●

5ドライブモード(Range、Tour、Sport、Individual、Off-Road) ●

マルチリンクフロント&リアサスペンション ●

アクティブエアサスペンション ●

連続減衰制御(CDC)ダンパー ●

電動パワーアシストステアリング(メモリー付き4ウェイ) ●

軽量ブレーキディスク ●

レッドブレーキキャリパー(6ピストン) ●

フロントトーイングフック ●

EXTERIOR

アコヤホワイトエクステリアペイント ●

ロータスアクティブエアロパック ●

— カーボンウイングフラップとエアダム付アクティブリアスポイラー

フレームレスドア ●

キーレスエントリー(フロント&リア) ●

照明付きドアハンドル(フロント&リア) ●

電動ハンズフリーオープニングテールゲート ●

ピンチ防止機能付きワンタッチウィンドウ ●

ヒーター付きウォッシュャージェット ●

ガラスルーフ ●

電動調整・可倒式ヒートドリアミラー(メモリー付き) ●

自動調光サイドミラー ●

ブラインドスポットインジケーター ●

タッチ式電動充電ポートカバー ●

リアプライバシーガラス(リアウインドスクリーン&サイド) ●

ソフトドアクローズ ●

クロームLOTUSワードマークリアバッジ ●

イエロー&ブラックロータスバッジ ●

WHEELS & TYRES

22インチ 10スポークグレーダイヤモンドチューンドホイール ●

Pirelli P-Zero 275/40 R22(フロント) 315/35 R22(リア)タイヤ ●

TPMS(タイヤプレッシャーモニタリングシステム) ●

※ ●…標準装備 ▲…選択 金額…オプション設定 —…設定なし

※ 料金は2024年5月16日現在のメーカー希望小売価格(消費税10%込み)です。

※ 価格、主要諸元及び仕様は予告なく変更する場合がございます。

THE LOTUS ELETRE S

ELETRE

HEADLIGHTS & LIGHTING

マトリクスLEDヘッドライト	●
ADB(アダプティブドライビングビーム機能)	●
LEDデイトタイムランニングライト	●
オートライト	●
ウェルカムホームライト	●
リアLEDライトストリップ	●
LEDサイドライト、フォグライト、リバーズライト	●
パドルライト	●
照明付バニティーミラー	●
アンビエントライト(設定可)	●

INTERIOR

マグネタイトインテリアテーマ	●
自動調光フレームレスリアビューミラー	●
4ウェイ電動調整式ステアリングコラム	●
4ゾーンエアコンデショニング	●
USB Cポート(フロント&リア)	●
NFC ワイヤレス充電	●
イルミネーションサイドシル	●
フロント電動プリテンションナーリトラクター	●
高さ調整付きフロントシートベルト(4レベル)	●
ヒートッドマルチファンクションステアリングホイール	●
電動調整式フロント&リアエアベント	●
ストレージ(ドアビン、グローブボックス、センターコンソール、トランク床下収納)	●
キーレススタート	●
カップホルダー	●
空気清浄システム	●
スタンダードペダル	●

SEATING

5シーターレイアウト	●
12ウェイ電動調整式フロントシート(メモリー&ドライバークリーティング機能)	●
フロントシートヒーター	●
ISOFIX(リアシート)	●
カップホルダー(センターリアアームレスト)	●
電動調整式リアシートアングル	●
40/20/40分割可倒式リアシート	●

コンフォートシートパック

- 前席クッションエクステンション(2ウェイ)
- 前席ヘッドレスト(2ウェイ)
- 前席サイドボルスター(4ウェイ)
- 前席ベンチレーションシート
- 前席マッサージシート
- 後席シートヒーター(5シーターレイアウト)
- 後席ベンチレーションシート(5シーターレイアウト)
- 後席リアヘッドレスト(5シーターレイアウト)

- ※ ●…標準装備 ▲…選択 金額…オプション設定 -…設定なし
※ 料金は2024年5月16日現在のメーカー希望小売価格(消費税10%込み)です。
※ 価格、主要諸元及び仕様は予告なく変更する場合がございます。

THE LOTUS ELETRE S

ELETRE

INFOTAINMENT

ヘッドアップディスプレイ(セミAR)	●
15.1インチHD OLEDセンタースクリーン	●
12.6インチデジタルドライバーディスプレイ	●
12.6インチパッセンジャーディスプレイ	●
KEFリファレンスオーディオ(2160W、23スピーカー 3Dサラウンド)	●
ワイヤレス Apple CarPlay / Android Auto	●
Bluetooth	●
8インチTFTスクリーン ※5シターレイアウトのみ	●
Lotusアプリ(コアパッケージ)	●

ADAS

アダプティブクルーズコントロール	●
ドライバーモニタリングシステム	●
リア衝突ウォーニング	●
交通標識認識機能	●
フロント&リアクロストラフィックアラート	●
レーンキープアシスト	●
ブラインドスポット検出	●
パークアシスト(フロント&リア)	●
ビジュアルパークアシスト	●
パーキングパック	
- パーキングエマージェンシーブレーキ	●
- 自立リモートパーキングアシスト	
Lotusインテリジェントダイナミックシャシーコントロール	●

NO COST OPTIONS

カウムグレーエクステリアペイント	▲
20インチ 5スポークエアロホイール + グレーブレーキキャリパー(4ピストン) + Michelin Pilot Sport EVタイヤ*	▲
22インチ 10スポークシルバーダイヤモンドチューンドホイール	▲
ブラックブレーキキャリパー(6ピストン)	▲
グロスブラックアルミルーフ	▲

*255/50 R20(フロント) 285/45 R20(リア)

- ※ ●…標準装備 ▲…選択 金額…オプション設定 -…設定なし
- ※ 料金は2024年5月16日現在のメーカー希望小売価格(消費税10%込み)です。
- ※ 価格、主要諸元及び仕様は予告なく変更する場合がございます。

THE LOTUS ELETRE S

ELETRE

COST OPTIONS - PACKAGE

ロータスダイナミックハンドリングパック

- ロータスインテリジェントアンチロールコントロール ¥1,218,800
- アクティブリアホイールステアリング

エクゼクティブシートパック ※コンフォートパックとの同時選択不可

- コンフォートシートパック(前席仕様のみ含まれます)
- エクゼクティブシーティング(4シーターコンフィギュレーション)
- ISOFIX(後席外側部)
- リアアームレスト
- リアカップホルダー(2個)
- リアストレージボックス(フロントセンターコンソール後部)
- 後席クッションエクステンション(2ウェイ)
- 後席ランバーサポート(4ウェイ) ¥554,400
- 後席パワーシートアジャストメント(角度)
- 後席ヘッドレスト一体型(調整機能なし)
- 後席スリーピングヘッドレスト(2ウェイ)
- 後席ショルダーアジャストメント(2ウェイ)
- 後席マッサージシート(6モード)
- 後席メモリーシート&グリーティング機能
- 前席後席シートヒーター(クッション&背もたれ)
- 前席後席ベンチレーションシート(クッションと背もたれ)
- RSD(車の機能をコントロールできるリアスクリーンディスプレイ)

ハイウェイアシストパック

- ハイウェイアシスト&インテリジェントHWA
- 回避操舵サポート ¥554,400
- LiDARシステム
- LiDARウォッシュャー
- LiDAR ON/OFF

カーボンパック

- フロントミッドリップ、リアローワーバンパー、ミラー/カメラハウジング ¥729,300

エクステンデッドカーボンパック

- カーボンパック + フードカウル、フロントローワーバンパー、LH/RHアッパーバンパー、フロントリップスポイラー ¥1,820,500
- ディフューザースキッドプレート、ホイールトリムクラディング、ドアモールディング

インテリアカーボンパック

- コンソールパネル、ドアスイッチパネル、シートスイッチパネル、インテリアランプコントロールパネル ¥665,500
- シートバックレストパネル、センターアームレストパネル(エクゼクティブパックとの組み合わせ)

※ ●...標準装備 ▲...選択 金額...オプション設定 -...設定なし

※ 料金は2024年5月16日現在のメーカー希望小売価格(消費税10%込み)です。

※ 価格、主要諸元及び仕様は予告なく変更する場合がございます。

THE LOTUS ELETRE S

ELETRE

COST OPTIONS - EXTERIOR

Pirelli P-Zero CORSA 275/40 R22(フロント) 315/35 R22(リア) ※22インチホイール車のみ選択可	¥129,800
グリーンブレーキキャリパー(6ピストン)	¥67,100
グロスブラックアルミルーフ + ブラックルーフレール	¥92,400
インテリジェントグラスルーフ	¥102,300
サイドカメラ	¥369,600
電動トレーリングバー ※22インチホイール車のみ選択可/電動ハンズフリーオープニングテールゲート同時装着不可	¥202,400
エクステリアペイントカラー(下記より選択)	
・ステラブラック	¥249,700
・シナバーレッド	¥360,800
・ギャロウェイグリーン	¥360,800
・ブラッサムグレー	¥360,800
・ソーラーイエロー	¥360,800
22インチ 10スポークグロスブラックホイール	¥277,200
22インチ 5スポークグレーダイヤモンドチューンドホイール(カーボンファイバースト入り)	¥462,000
22インチ 5スポークグロスブラックホイール(カーボンファイバースト入り)	¥508,200
23インチ マルチスポークシルバーダイヤモンドチューンドホイール ※Pirelli P-Zeroタイヤのみ*	¥693,000
23インチ マルチスポークグレーダイヤモンドチューンドホイール ※Pirelli P-Zeroタイヤのみ*	¥739,200
23インチ マルチスポークグロスブラックホイール ※Pirelli P-Zeroタイヤのみ*	¥785,400
カーボンセラミックブレーキ + 10ピストンキャリパー(イエロー)	¥1,468,500
カーボンセラミックブレーキ + 10ピストンキャリパー(シルバー)	¥1,468,500
グロスブラックLOTUSワードマークリアバッジ	¥28,600
グロスブラックロータスバッジ	¥64,900
*275/35 R23(フロント) 315/30 R23(リア)	

COST OPTIONS - INTERIOR

インテリアテーマ(下記より選択)	
・クォーツ	¥554,400
・ジャスパー	¥739,200
・ゴールド	¥739,200
・マラカイト	¥831,600
・ルビー	¥831,600
ライトグレーシートベルト ※クォーツ内装色のみ選択可	¥74,800
レッドシートベルト ※ジャスパー/ルビー内装色のみ選択可	¥74,800
ライトグレートライカラーシートベルト ※マグネタイト/クォーツ内装色のみ選択可	¥74,800
ダークトライカラーシートベルト ※マグネタイト/ジャスパー/ゴールド/マラカイト内装色のみ選択不可	¥74,800
ダークグレーアルカンタラステアリングホイール(ダークスチールブルーアクセント)	¥102,300
※マグネタイト/クォーツ内装色のみ選択可	
チャコールアルカンタラステアリングホイール(ダークスチールブルーアクセント)	¥102,300
※ジャスパー/ゴールド/マラカイト/ルビー内装色のみ選択可	
スポーツペダル	¥23,100

- ※ ●・・・標準装備 ▲・・・選択 金額・・・オプション設定 -・・・設定なし
 ※ 料金は2024年5月16日現在のメーカー希望小売価格(消費税10%込み)です。
 ※ 価格、主要諸元及び仕様は予告なく変更する場合がございます。

THE LOTUS ELETRE S

EXTERIOR COLOURS



Akoya White アコヤホワイト ●標準装備



Kaimu Grey カイムグレー ▲選択



Stellar Black ステラブラック



Cinnabar Red シナバーレッド



Galloway Green ギャロウェイグリーン



Blossom Grey ブラッサムグレー



Solar Yellow ソーラーイエロー

THE LOTUS ELETRE S

WHEELS



22インチ 10スポークグレーダイヤモンドチューンドホイール ●標準装備



20インチ 5スポークエアロホイール ▲選択
+ 4ピストングレーブレーキキャリパー



22インチ 10スポークシルバーダイヤモンドチューンドホイール ▲選択



22インチ 10スポークグロスブラックホイール



22インチ 5スポークグレーダイヤモンドチューンドホイール
+ カーボンファイバーインサート入り



22インチ 5スポークグロスブラックホイール
+ カーボンファイバーインサート入り



23インチ マルチスポークシルバーダイヤモンドチューンドホイール



23インチ マルチスポークグレーダイヤモンドチューンドホイール



23インチ マルチスポークグロスブラックホイール

THE LOTUS ELETRE S

BRAKE AND CALIPERS



LIGHTWEIGHT BRAKE DISCS WITH 6-PISTON CALIPERS (RED)

6-piston brakes feature a dual-cast composite brake disc which provides reduction in weight and improves comfort during braking



レッドブレーキキャリパー(22/23インチホイール対応、21インチ軽量ブレーキディスク)
(6ピストンブレーキは、軽量化と制動時の快適性を向上させるデュアルキャスト・コンポジット・ブレーキディスクを採用) ●標準装備



グレイブレーキキャリパー(20インチホイールのみ、19インチ軽量ブレーキディスク、全色選択可) ▲選択



LIGHTWEIGHT BRAKE DISCS WITH 6-PISTON CALIPERS (BLACK)

6-piston brakes feature a dual-cast composite brake disc which provides reduction in weight and improves comfort during braking



ブラックブレーキキャリパー(22/23インチホイール対応、21インチ軽量ブレーキディスク、全色対応)
(6ピストンブレーキは、軽量化と制動時の快適性を向上させるデュアルキャスト・コンポジット・ブレーキディスクを採用) ▲選択



LIGHTWEIGHT BRAKE DISCS WITH 6-PISTON CALIPERS (GREEN)

6-piston brakes feature a dual-cast composite brake disc which provides reduction in weight and improves comfort during braking



グリーンブレーキキャリパー(22/23インチホイール対応、21インチ軽量ブレーキディスク)
(6ピストンブレーキは、軽量化と制動時の快適性を向上させるデュアルキャスト・コンポジット・ブレーキディスクを採用)

THE LOTUS ELETRE S

BRAKE AND CALIPERS



CARBON CERAMIC BRAKES WITH 10-PISTON CALIPERS (YELLOW)

10-piston brakes feature carbon ceramic brake discs which provides a 30kg weight reduction alongside a larger friction plate area which supports shorter braking distances and greater control

カーボンセラミックブレーキ + 10ピストンキャリパー(イエロー)
(カーボン・セラミック製ブレーキ・ディスクを採用し、30kgの軽量化を実現)



CARBON CERAMIC BRAKES WITH 10-PISTON CALIPERS (SILVER)

10-piston brakes feature carbon ceramic brake discs which provides a 30kg weight reduction alongside a larger friction plate area which supports shorter braking distances and greater control

カーボンセラミックブレーキ + 10ピストンキャリパー(シルバー)
(カーボン・セラミック製ブレーキ・ディスクを採用し、30kgの軽量化を実現)

THE LOTUS ELETRE S

EXTERIOR TRIM



カーボンパック

(フロントリップスポイラー、ロアリアディフューザー、サイドミラーケース)



エクステンデッドカーボンパック

(フロントリップスポイラー、ロアリアディフューザー、サイドミラーケース、ボンネットパネル、フロントバンパーミッド&ロアパネル、ホイールライナー、ドアパネル、リアバンパーバ)



THE LOTUS ELETRE S

INTERIOR THEME



MAGNETITE

Grey Nappa leather, dark grey seat belts, smoked grey laser cut wood décor, heated dark grey leather steering wheel with gold accents

マグネタイトインテリア ●標準装備

(グレーナッパレザー、ダークグレーシートベルト、スモークグレーレーザーカットウッドデコール、ヒーター付きゴールドアクセントチャコールレザーステアリングホイール)

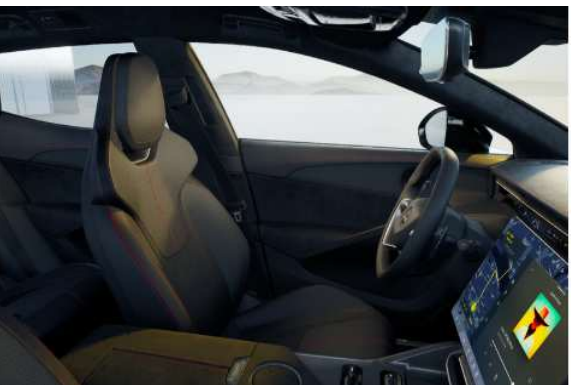


QUARTZ

White and yellow piping accents, dark grey seat belts, silver aluminium décor dark grey leather steering wheel with dark steel blue accents

クォーツインテリア

(ホワイト&イエローのパイピングアクセント、ダークグレーシートベルト、シルバーアルミニウムデコール、ダークスチールブルーアクセントチャコールレザーステアリングホイール)



JASPER

Charcoal / red Nappa leather, charcoal seatbelts, carbon fibre décor, heated charcoal leather steering wheel with dark blue steel accents

ジャスパーインテリア

(チャコール/レッドナッパレザー、チャコールシートベルト、カーボンファイバーデコール、ヒーター付きダークブルースチールアクセントチャコールレザーステアリングホイール)

THE LOTUS ELETRE S

INTERIOR THEME



GOLD

Tan / charcoal Nappa leather, charcoal seatbelts, laser cut ivory oak wood décor, heated charcoal leather steering wheel with gold accents

ゴールドインテリア

(タン/チャコールナツパレザー、チャコールシートベルト、レーザーカットアイボリーオークウッドデコール、ヒーター付きゴールドアクセントチャコールレザーステアリングホイール)



MALACHITE

Green / charcoal Nappa leather, charcoal seat belts, carbon black décor, heated green leather steering wheel with dark blue steel accents

マラカイトインテリア

(グリーン/チャコールナツパレザー、チャコールシートベルト、カーボンブラックデコール、ヒーター付きダークブルースチールアクセントグリーンレザーステアリングホイール)



RUBY

Red / charcoal Nappa leather, charcoal seatbelts, steel blue brushed aluminium décor, heated charcoal leather steering wheel with dark blue steel accents

ルビーインテリア

(レッド/チャコールナツパレザー、チャコールシートベルト、スティールブルーブラッシュドアルミデコール、ヒーター付きダークブルースチールアクセントチャコールレザーステアリングホイール)

THE LOTUS ELETRE S

SEATING



コンフォートシートパック ●標準装備

(パワーアジャスタブルフロントシート(8ウェイ)、前席ヘッドレスト一体型、前席シートヒーター(クッションと背もたれ)、前席パワーランバーサポート(4ウェイ)、前席メモリー&運転席グリーティング機能、後席マニュアルヘッドレスト(2ウェイ)、後席外側にISOFIX、リアセンターアームレストカップホルダー2個、40/20/40分割可倒式リアシート、5シートレイアウト用8インチTFTスクリーン、前席クッションエクステンション(2ウェイ)、前席2ウェイパワースリーピングヘッド、サイドボルスター調整(4ウェイ)、前席ベンチレーションシート(クッションと背もたれ)、フロントマッサージシート(6モード)、リヤシートヒーター、リヤベンチレーションシート、リヤスリーピングヘッドレスト(2ウェイ))



エグゼクティブシートパック

(パワーアジャスタブルフロントシート(8ウェイ)、前席ヘッドレスト一体型、前席シートヒーター(クッションと背もたれ)、前席パワーランバーサポート(4ウェイ)、前席メモリー&運転席グリーティング機能、前席クッションエクステンション(2ウェイ)、前席2ウェイパワースリーピングヘッドレスト、サイドボルスター調整(4ウェイ)、前席ベンチレーションシート(クッション&背もたれ)、フロントマッサージシート(6モード)、4シートレイアウト、後席チャイルドシートアンカレッジ(4人乗り)、後席アームレスト(4席)、2列目カップホルダー、後席収納ボックス、後列独立シート、リヤショルダーアジャスター(2ウェイエアバッグ)、4ウェイパワーランバーサポート、後席背もたれ4段階電動調整、リヤシートパワーアジャスター、リヤヘッドレスト一体型、リヤスリーピングヘッドレスト(2ウェイ)、リヤシートヒーター(クッション&背もたれ)、リヤベンチレーションシート(クッション&バック)、リアマッサージ(6モード)、リア9インチTFTスクリーンディスプレイ)

THE LOTUS ELETRE S

SEAT BELTS



ライトグレーシートベルト ※クォーツ内装色のみ選択可



レッドシートベルト ※ジャスパー/ルビー内装色のみ選択可



ライトグレートライカラーシートベルト ※マグネタイト/クォーツ内装色のみ選択可



ダークトライカラーシートベルト ※マグネタイト/ジャスパー/ゴールド/マラカイト内装色のみ選択不可

STEERING WHEEL



ダークグレーアルカンタラステアリングホイール(ダークスチールブルーアクセント) ※マグネタイト/クォーツ内装色のみ選択可



チャコールアルカンタラステアリングホイール(ダークスチールブルーアクセント) ※ジャスパー/ゴールド/マラカイト/ルビー内装色のみ選択可

THE LOTUS ELETRE S

INTERIOR TRIM



INTERIOR CARBON PACK

The interior carbon pack finishes the console panel, door switch panels, seat switch panels, interior lamp control panel, seat backrest panel and central armrest panel (in conjunction with the executive pack) in carbon fibre.

インテリアカーボンパック

(コンソールパネル、ドアスイッチパネル、シートスイッチパネル、インテリアランプコントロールパネル、シートバックレストパネル、センターアームレストパネル(エグゼクティブパックとの組み合わせ))

EXTERIOR MIRRORS



AUTO DIMMING EXTERIOR MIRRORS

Auto dimming mirrors detect and dim glare from headlights allowing the driver a clearer view of objects behind.

自動調光エクステリアミラー ●標準装備

(ヘッドライトの眩しさを検知して減光するため、ドライバーは後方の物体をはっきりと確認することができます。)



SIDE CAMERAS

Rear-facing cameras replacing glass mirrors, these virtual mirrors offer reduced drag, wind noise and provide better visibility.

サイドカメラ

(ガラスミラーに代わる後方カメラにより、空気抵抗や風切り音を低減し、視界を確保します。)

THE LOTUS ELETRE S



KEF REFERENCE AUDIO SYSTEM ENABLED WITH DOLBY ATMOS

KEF Reference Audio delivers a 3D Sound System offering 2160 watts of immersive sound through 23 speakers featuring KEFS Uni-Q® driver array and Uni-Core subwoofer. To make the most of the optimally positioned speakers, listeners can also experience sound in their Lotus car like

REMOVE

ドルビーアトモス対応KEFリファレンスオーディオシステム ●標準装備

(KEFS Uni-Q®ドライバーアレイとUni-Coreサブウーファーを搭載した23個のスピーカーを通して、2160ワットの臨場感あふれるサウンドを提供する3Dサウンドシステムです。Dolby Atmosを使えば、より奥行きのある、細部まで明瞭な、より没入感のあるサウンド体験を楽しむことができます。)



プライバシーガラス ●標準装備



電動トローイングバー



ガラスルーフ ●標準装備



グロスブラックアルミルーフ ▲選択



グロスブラックアルミルーフ + ブラックルーフレール

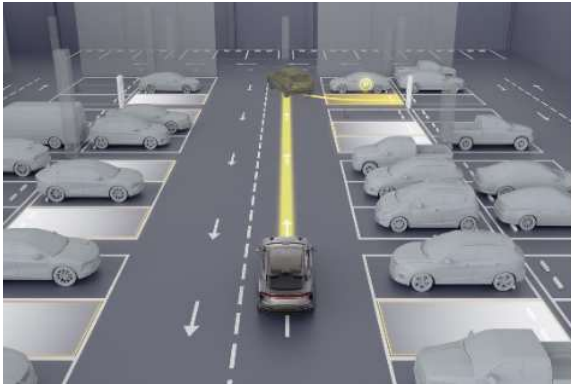


インテリジェントガラスルーフ

(全光線透過モードと白色噴霧モードの間で10段階に調整可能。紫外線を99%カットしながら断熱性を高めます。)

THE LOTUS ELETRE S

Driving Aids - Cost Options



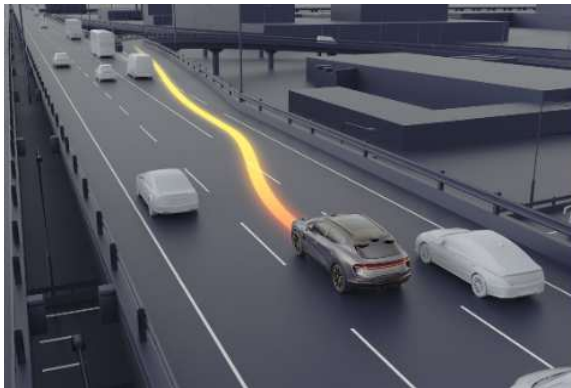
PARKING PACK

The system can automatically detect parking spaces. When the system detects that the space meets the parking requirements, the driver can remotely activate this function through the vehicle or smartphone app. The system will take over the steering, forward and reverse operations of the vehicle to complete the parking.

ADD

パーキングパック ●標準装備

(自動的に駐車スペースを検出することができます。システムが駐車条件を満たすスペースを検出すると、ドライバーは車両またはスマートフォンアプリからリモートでこの機能を作動させることができます。システムが車両のステアリング、前進、後退操作を代行し、駐車を完了します。)



HIGHWAY ASSIST PACK

Using Eletres advanced five-fold perception system and powerful Dual Orin-X chipset to analyse the environment and support navigating obstacles and responding to potential hazards before they can take place and enables for full autonomous driving once available in the UK (requires software over the air updates)

ADD

ハイウェイアシストパック

(先進的な5重知覚システムと強力なデュアルOrin-Xチップセットを使用して、環境を分析し、障害物をナビゲートし、潜在的な危険に事前に対応します。)

モデル名	ELETRE S	
全長	5,103mm	
全幅	2,019mm(ドアミラー除く)	
全高	1,630mm(20インチホイール装着車) / 1,636mm(22/23インチホイール装着車)	
ホイールベース	3,019mm	
トレッド 前/後	1,708mm / 1,720mm(20インチホイール装着車) 1,706mm / 1,684mm(22/23インチホイール装着車)	
最低地上高	187mm(20インチホイール装着車) / 194mm(22/23インチホイール装着車)	
車両重量	2,595kg(vehicle unladen mass) ※(ドライバー75kg含む)	
乗車定員	5名(4名はオプション)	
バッテリー種類	リチウムイオン電池	
バッテリー総電圧	800V	
バッテリー総電力量	112kWh	
モーター	デュアルモーター ELETRE 450	
最高出力	450kW (612ps)	
最大トルク	710N・m (72.4kgf・m)	
最高速度	258km/h ※	
0-100km加速	4.5s ※	
ステアリング形式	電動パワーアシストステアリング	
トランスミッション	1スピードトランスミッション	
駆動方式	AWD(オールホイールドライブ)	
航続距離	490 - 570km(WLTP)	
サスペンション形式	前 / 後	マルチリンクフロント&リアサスペンション
	前 / 後	連続減衰制御(CDC)ダンパー
	前 / 後	コイルスプリング
ブレーキ形式	前	ロータスアルミ固定キャリパー - 6ピストン(フロント)
	後	ロータスアルミフローティングキャリパー(リア)
	前	鋳鉄ローターブレーキディスク(フロント)
	後	鋳鉄ローターブレーキディスク(リア)
タイヤ	Pirelli P Zero	
タイヤサイズ	前: 275/40 R22 後: 315/35 R22	
ホイールサイズ	前: 9.0J × 22 後: 11.0J × 22	
シャーシ	アルミニウムモノコック(高張カスチール強化、アルミニウムフロント&リアサブフレーム)	
ボディ	アルミニウム	
ラゲージルーム容量	フロント	46L
	リア	611L(4シーター) / 688L(5シーター) / 1532L(5シーター、後席収納時)

※諸元数値は、イギリス本国発表値を基にしています。

※上記は2024年5月16日現在の目標となり、今後数値や装備に変更が生じる可能性があります。